

Maîtrise d'ouvrage :	
<b>Commune de CHATILLON SUR LOIRE</b> Place de l'Hôtel de Ville B.P. 9 45360 - CHATILLON SUR LOIRE  Tél : 02.38.31.40.54 - Fax : 02.38.31.17.49	

## CREATION D'UN ESPACE PARTAGE

### Route de Beaulieu

---


#### PROFIL EN TRAVERS TYPE

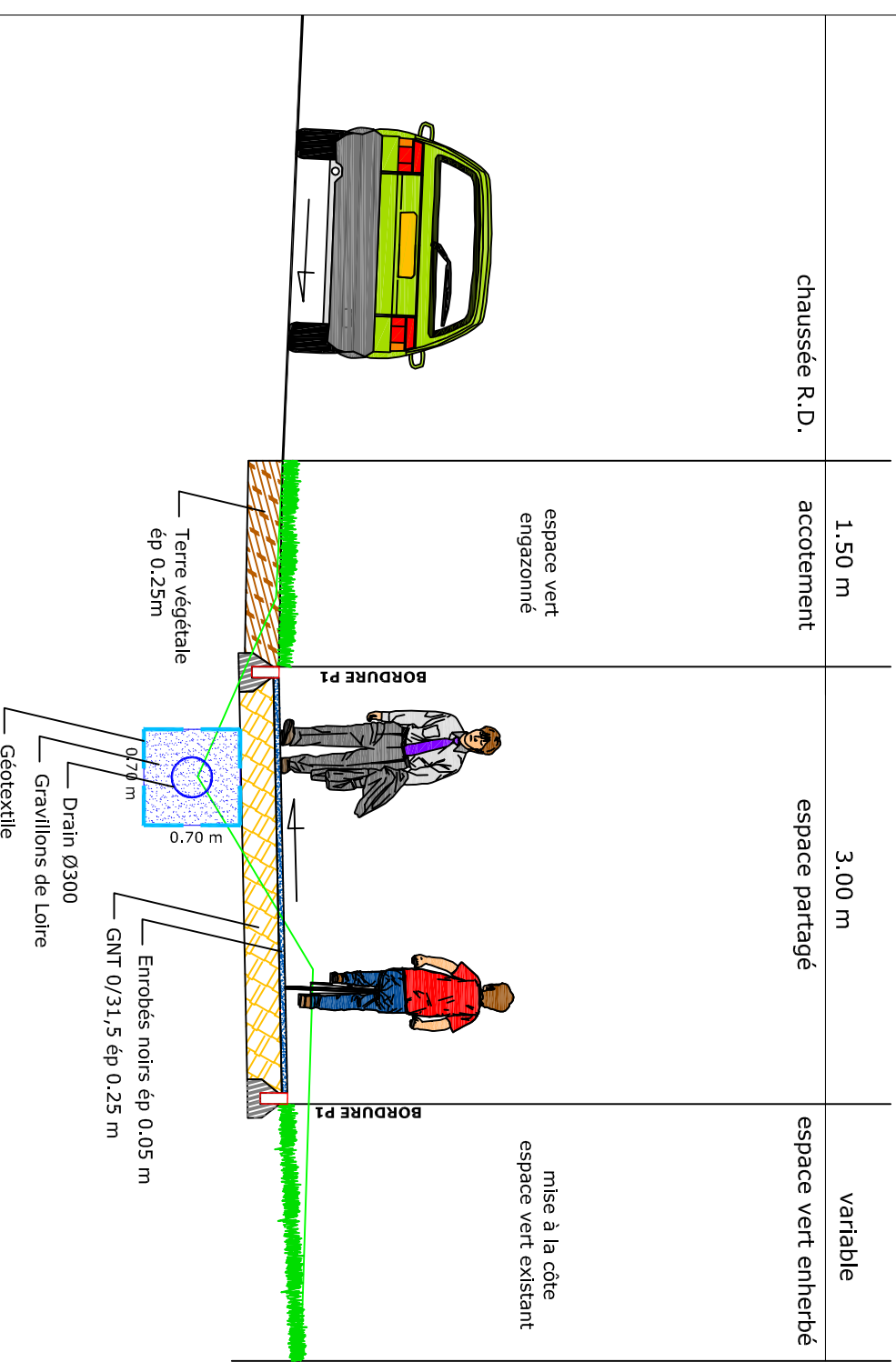
#### STRUCTURE

#### Echelle : 1/200

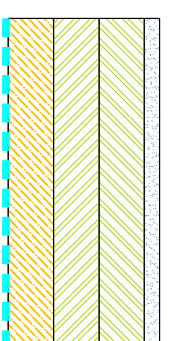
---

08/09/2016			
23/06/2016	rue du Bout des Plantes et fourreaux		
15/03/2016	espace partagé larg 3m	Dessiné par : NL	
28/10/2013			
12/06/2013		Dessiné par : VB	
23/11/2012			
25/09/2012			
09/01/2012			Véifié par :

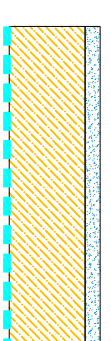
 <p>ingénierie / conception / aménagement</p>	<p><b>Maîtrise d'oeuvre :</b></p> <p style="text-align: center;"><b>INCA</b> SARL</p> <p style="text-align: center;">Maître d'oeuvre VRD                  9 rue du clos des Venelles                  Parc d'activités Orléans Charbonnière                  45800 SAINT JEAN DE BRAYE                  Tél : 02.38.88.37.10 / Fax : 02.38.43.65.89                  E-Mail : secretariat@inca-ing.fr</p>
--	---



#### VOIRIE RD



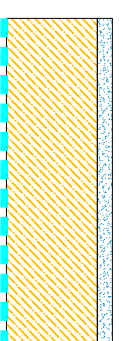
BBSG 0/10 ép 0.05m  
 EME 0/20  
 ép 2 X 0.15m  
 GNT 0/31.5 ép 0.15m  
 Géotextile



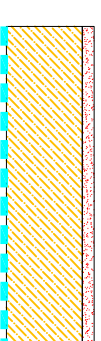
Enrobés noirs 0/6.3 ép 0.05m  
 GNT 0/31.5 ép 0.25m  
 Géotextile

#### ESPACE PARTAGE ET TROTTOIRS

#### ENTREES RIVERAINS



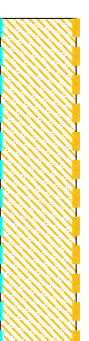
Enrobés noirs 0/6.3 ép 0.05m  
 GNT 0/31.5 ép 0.30m  
 Géotextile



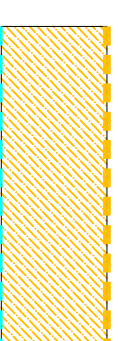
Enrobés rouges 0/4 ép 0.04m  
 GNT 0/31.5 ép 0.25m  
 Géotextile

#### ESPACE PARTAGE ET TROTTOIRS

#### TROTTOIRS



Sablage 0/2 ou 0/4  
 GNT 0/31.5 ép 0.25m  
 Géotextile



Sablage 0/2 ou 0/4  
 GNT 0/31.5 ép 0.35m  
 Géotextile

#### CHEMIN D'EXPLOITATION